

Service Manual

Fonctionnalité Téléphone



KX-TF400
(Handset)

Modèle n° KX-TF400EX

B ; Version noire

C ; Version bleue

[Pour les
utilisateurs finaux]

Configuration for each model

Model No	Base Unit	Handset	Charger Unit	Expandable
KX-TF400		1 (TF400)		

☐ AVERTISSEMENT

Ces informations de service sont uniquement destinées aux techniciens de réparation expérimentés et ne sont pas conçues pour être utilisées par le grand public. Elles ne contiennent ni avertissements ni mises en garde à l'attention des personnes non concernant les dangers potentiels liés à la tentative de réparation d'un produit. Les produits alimentés par l'électricité ne doivent être entretenus ou réparés que par des techniciens professionnels expérimentés. Toute tentative d'entretien ou de réparation du ou des produits traités dans ces informations de service par une autre personne pourrait entraîner des blessures graves, voire la mort.

AVIS IMPORTANT DE SÉCURITÉ

Il y a des composants spéciaux utilisés dans cet équipement qui sont importants pour la sécurité. Ces pièces sont marquées par & dans les schémas, les schémas des circuits imprimés, les vues éclatées et la liste des pièces de rechange. Il est essentiel que ces pièces critiques soient remplacées par des pièces spécifiées par le fabricant pour éviter les chocs, les incendies ou d'autres dangers.

~~Ne modifiez pas le design d'origine sans l'autorisation du fabricant.~~

INFORMATIONS IMPORTANTES SUR LA SOUDURE SANS PLOMB (PbF)

Si une soudure sans plomb a été utilisée dans la fabrication de ce produit, les cartes de circuit imprimé seront marquées PbF. La soudure au plomb standard (Pb) peut être utilisée comme d'habitude sur les cartes sans la marque PbF.

Lorsque ce marquage apparaît, veuillez lire et suivre les instructions spéciales décrites dans ce manuel concernant l'utilisation du PbF et la manière dont il pourrait être autorisé d'utiliser de la soudure au plomb lors

- Lorsque vous notez le numéro de série, notez les 11 chiffres. Le numéro de série se trouve au bas de l'appareil.
- Les illustrations de ce manuel de service peuvent légèrement différer du produit réel.

1 Attention




1.1 Batterie Avertissement

Risque d'explosion si la batterie est remplacée par un type incorrect. Jetez les piles usagées conformément aux instructions.

2 Instructions de démontage et d'assemblage

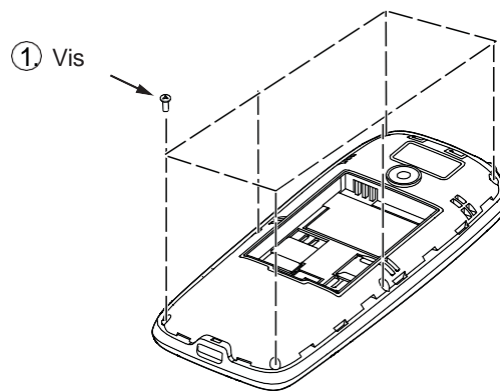
Remarque :

Liste des outils utilisés pour le démontage du téléphone mobile.

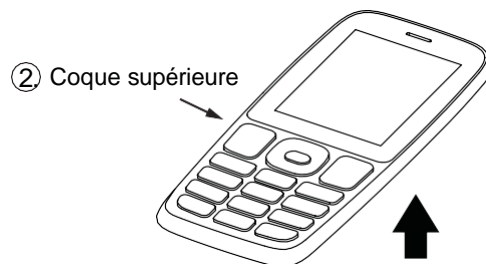
Outil	Image d'outil uniquement à titre de référence
Tournevis Phillips	<div> <div>+</div> <div>Astuce du tournevis</div> </div> 
Pince	
Fer à souder électrique	

2.1 Instructions de démontage (Combiné (carte mère principale))

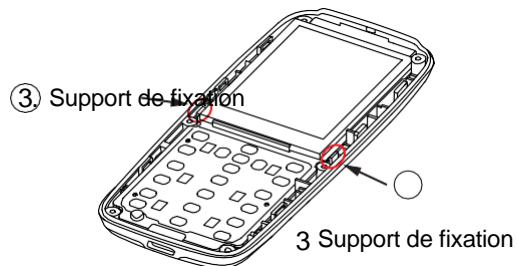
- ① Retirez le couvercle du compartiment à piles et enlevez les 6 vis.



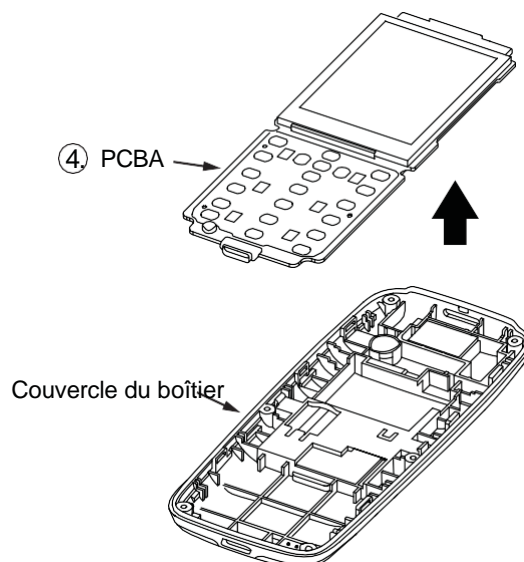
- ② Retirez la coque supérieure du boîtier.



- ③ Déverrouillez les attaches du support pour retirer le PCBA.



- ④ Retirez le PCBA du couvercle du boîtier.



2.2 Comment remplacer l'écran LCD du combiné

Remarques :

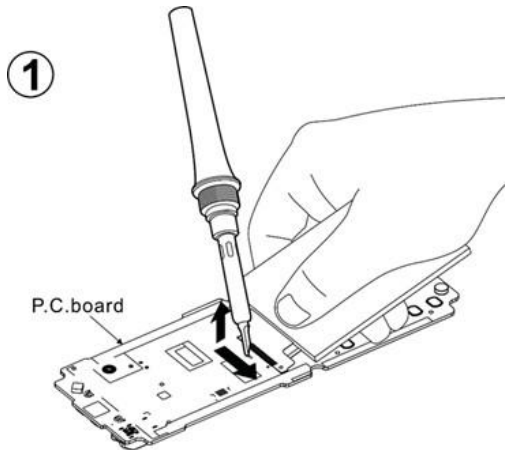
Les illustrations sont simplifiées sur cette page.

Elles peuvent différer du produit réel.

- ① Retirez l'écran LCD : utilisez un fer à souder pour souder les broches FPC de l'écran LCD et décollez la broche FPC de l'écran LCD de la carte PC, dans le sens de la flèche.

Remarque :

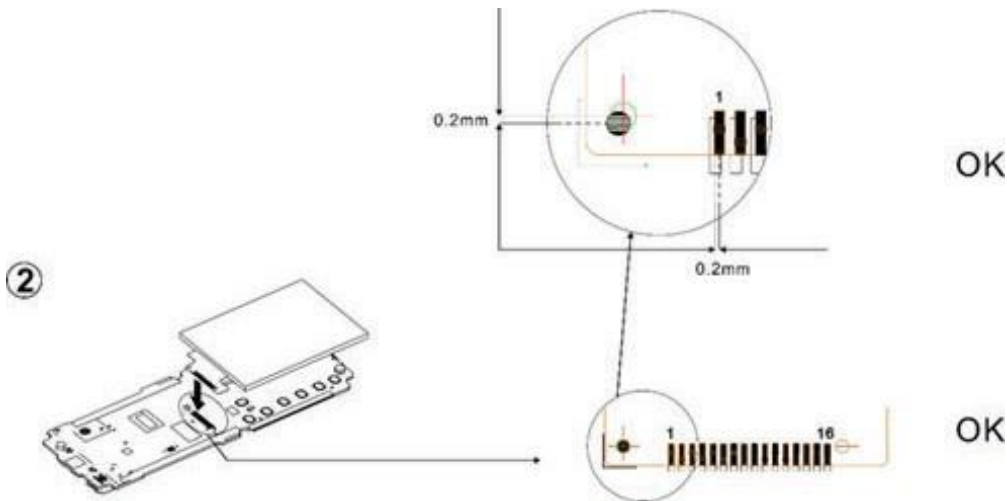
La température du fer à souder doit être contrôlée à $360\pm 10^{\circ}\text{C}$ pendant environ 3 à 5 secondes. Faites attention à ce que le film sur la carte PC ne soit pas endommagé.



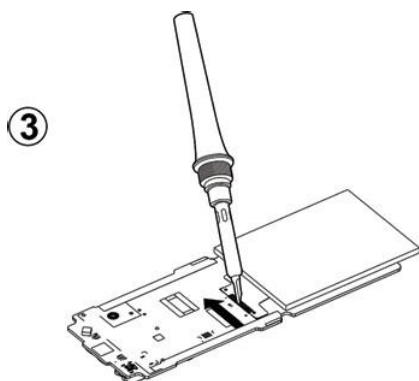
- ② Installez un nouvel écran LCD : retirez le papier adhésif double face du nouvel écran LCD, puis fixez le FPC de l'écran LCD sur la carte PC.

Remarque :

Si la tolérance d' écartement entre les lignes centrales est inférieure à 0,2 mm, cela est acceptable.



- ③ Utilisez un fer à souder pour souder les broches FPC de l'écran LCD, dans le sens de la flèche. Remarque :
La température du fer à souder doit être contrôlée à $360 \pm 10^{\circ}\text{C}$ pendant environ 3 à 5 secondes. Vérifiez que chaque broche FPC doit être bien soudée à la carte PC.



NG



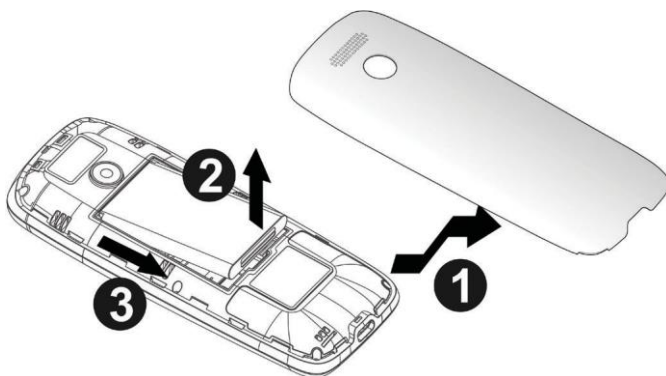
NG



NG

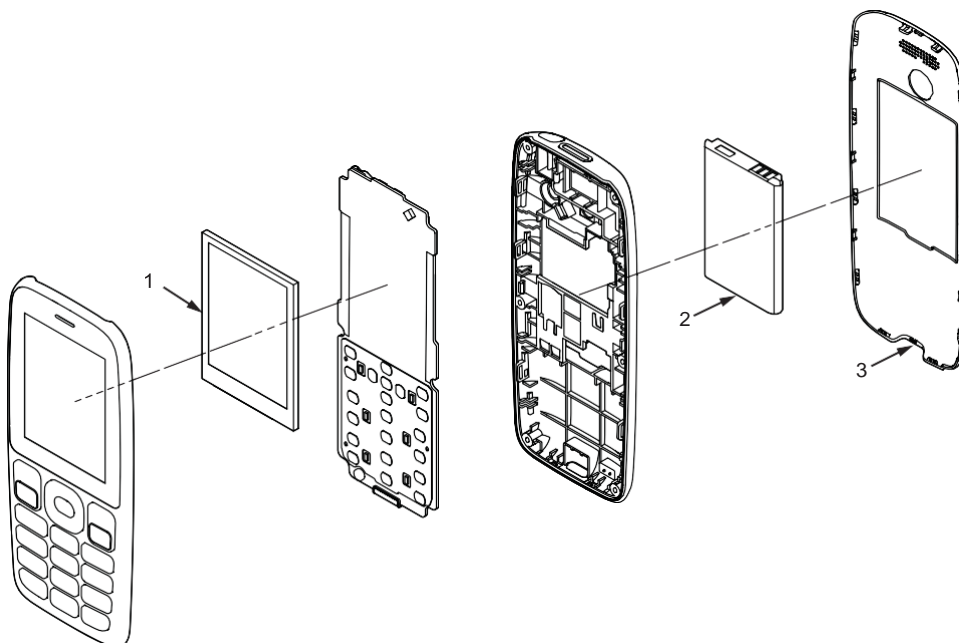
2.3 Comment remplacer la batterie et le couvercle de la batterie

Enlevez le couvercle du téléphone ①, soulevez la batterie ②, puis retirez-la ③.



3 Vue éclatée et liste des pièces de rechange

3.1 Vue éclatée



3.2 Liste des pièces de rechange

Sécurité	Ref.No.	N° de pièce	Nom de la pièce et description	Remarques
	1.	PNWYA400EX03	LCD (avec autocollant conducteur LCD)	
	2.	PNWYA400EX09	Batterie	
	3.	PNWYA400EX10	Couvercle de la batterie (couleur noire)	
	3.	PNWYB400EX10	Couvercle de batterie (couleur bleue)	

4 Informations sur les modifications

N°	Contenu de la révision principale	Changement du code suffixe	Problème
1 0.	Première version KX-TF400EXB et KX-TF400EXC.	-----	Juin 2025