

Service Manual

Telemóvel Convencional



KX-TF400
(Handset)

Modelo n.º KX-TF400EX

B; Versão Preta

C; Versão azul

[Para utilizadores
finais]

Configuration for each model

Model No	Base Unit	Handset	Charger Unit	Expandable
KX-TF400		1 (TF400)		

AVISO

Esta informação de assistência destina-se apenas a técnicos de reparação experientes e não é concebida para utilização pelo público em geral. Não contém avisos ou precauções para informar pessoas sem conhecimentos técnicos sobre os perigos potenciais de tentar a reparação de um produto. Produtos alimentados a eletricidade devem ser sujeitos a manutenção ou reparados apenas por técnicos profissionais experientes. Qualquer tentativa de manutenção ou reparação do produto ou produtos tratados nesta informação de assistência por qualquer outra pessoa pode resultar em ferimentos graves ou morte.

AVISO DE SEGURANÇA IMPORTANTE

Existem componentes especiais utilizados neste equipamento que são importantes por motivos de segurança.

Estas peças estão marcadas com & nos Diagramas Esquemáticos, Placas de Circuito, Vistas Explodidas e Lista de Peças de Substituição. É essencial que estas peças críticas sejam substituídas pelas peças especificadas pelo fabricante para evitar choques elétricos, incêndios ou outros perigos.

~~Não modifique o design original sem a autorização do fabricante.~~

INFORMAÇÕES IMPORTANTES SOBRE SOLDAGEM SEM CHUMBO (PbF)

Se solda sem chumbo foi utilizada na fabricação deste produto, as placas de circuito impresso serão marcadas com PbF. A solda com chumbo padrão (Pb) pode ser usada normalmente em placas sem a marca PbF.

Quando esta marca aparecer, lê e segue as instruções especiais descritas neste manual sobre o uso de PbF e como pode ser permitido usar solda com chumbo durante a manutenção e o trabalho de reparação.

•Quando anotares o número de série, escreve todos os 11 dígitos. O número de série pode ser encontrado na parte inferior da unidade.

•As ilustrações neste Manual de Assistência podem variar ligeiramente em relação ao produto real.

1 Aviso

1.1 Cuidado com a bateria

Risco de explosão se a bateria for substituída por outra de um tipo incorreto. Descarte as baterias usadas de acordo com as instruções.

2 Instruções de Desmontagem e Montagem

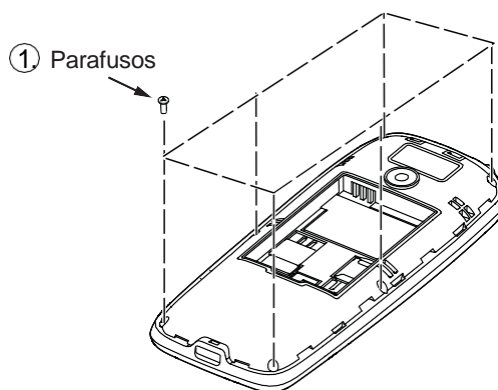
Nota:

Lista de ferramentas utilizadas para a desmontagem do telemóvel.

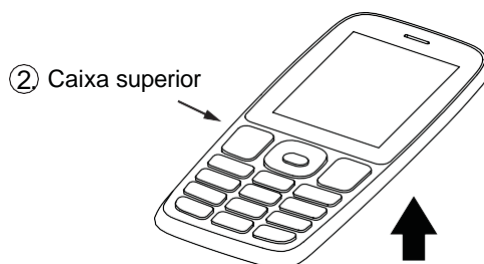
Ferramenta	Imagem da ferramenta apenas para referência
Chave de fendas Phillips	<div> Ponta da chave de fendas</div> 
Pinça	
Ferro de soldar elétrico	

2.1 Instruções de desmontagem (telefone (placa P.C. principal))

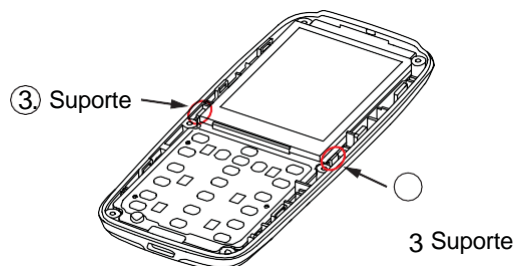
- ① Retira a tampa da bateria e remove os 6 parafusos.



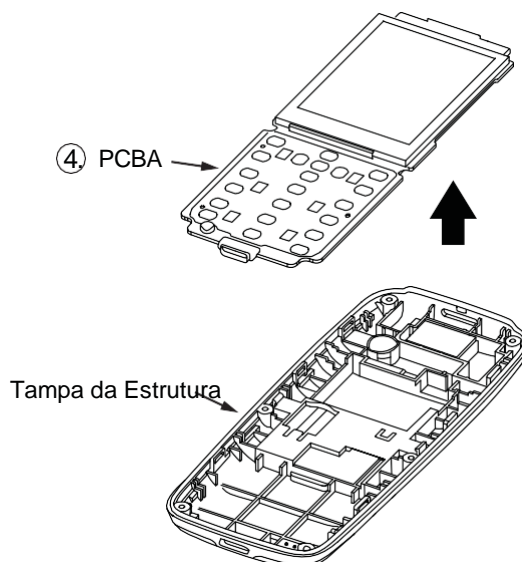
- ② Remove o gabinete superior da tampa do gabinete.



- ③ Desbloqueia as fivelas do Suporte para remover a placa de circuito impresso (PCBA).



- ④ Remove o PCBA da Tampa da Estrutura.



2.2 Como substituir o LCD do telefone

Notas:

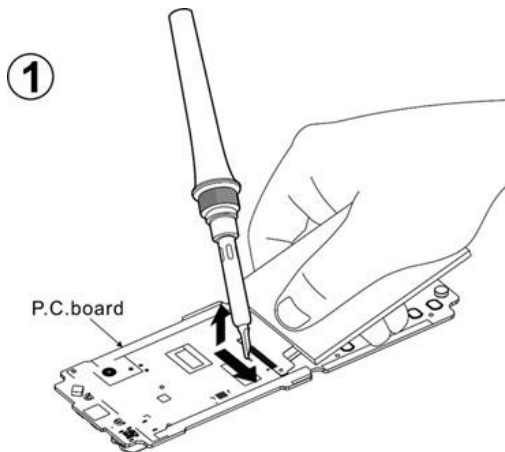
As ilustrações nesta página são simplificadas.

Podem diferir do produto real.

- ① Remove o LCD: usa um ferro de soldar para soldar os pinos FPC do LCD e descola o pino FPC do LCD da placa P.C., na direção da seta.

Nota:

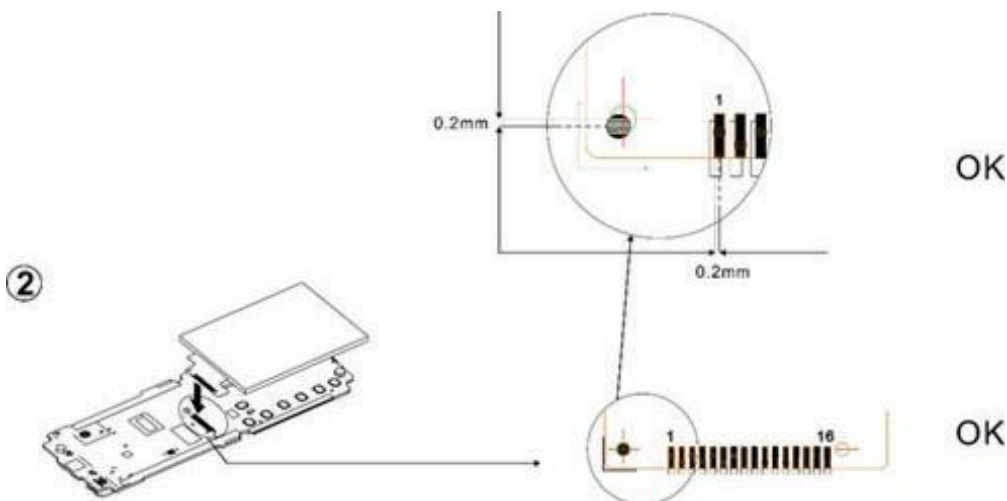
A temperatura do ferro de soldar deve ser controlada em $360\pm 10^{\circ}\text{C}$ durante cerca de 3 a 5 segundos. Tem cuidado para garantir que a película na placa P.C. não fique danificada.



- ② Colocar um novo LCD: retira o papel adesivo de dupla face do novo LCD e depois fixa o FPC do LCD na placa P.C..

Nota:

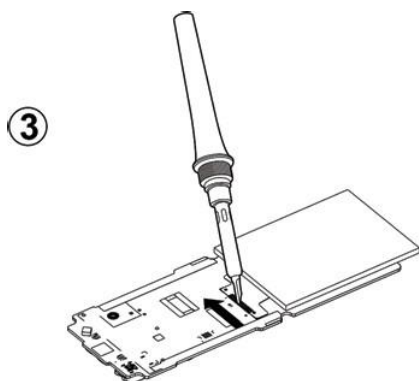
Se a tolerância do intervalo entre as linhas centrais for inferior a 0,2 mm, está tudo bem.



- ③ Usa um ferro de soldar para soldar os pinos FPC do LCD, na direção da seta.

Nota:

A temperatura do ferro de soldar deve ser controlada em $360\pm 10^{\circ}\text{C}$ durante cerca de 3 a 5 segundos. Verifica se cada pino FPC está bem soldado à placa P.C..



NG



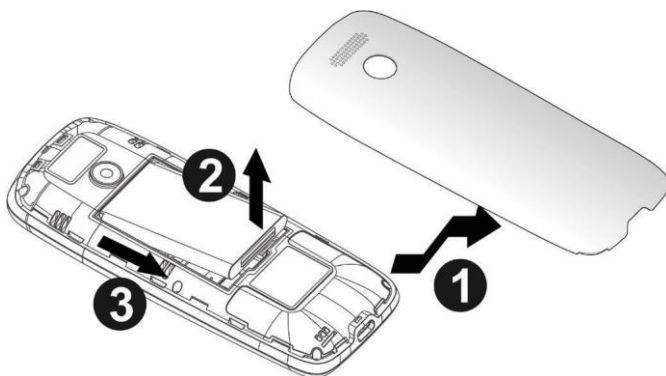
NG



NG

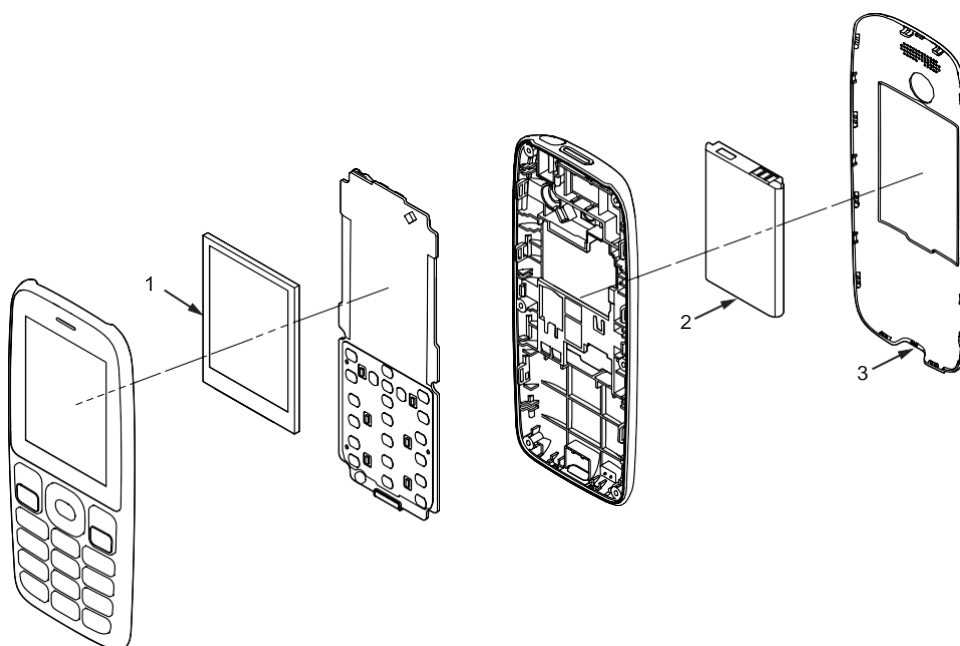
2.3 Como substituir a Bateria e a Tapa da Bateria

Remove a tampa do telemóvel ①, levanta a bateria ② e depois retira-a ③.



3 Vista Explodida e Lista de Peças de Substituição

3.1 Vista Explodida



3.2 Lista de Peças de Substituição

Segurança	Ref.No	N.º da Peça	Nome e Descrição da Peça	Observações
	1.	PNWYA400EX03	LCD (com autocolante condutor para LCD)	
	2.	PNWYA400EX09	Bateria	
	3.	PNWYA400EX10	Tampa da bateria (cor Preta)	
	3.	PNWYB400EX10	Tampa da bateria (cor Azul)	

4 Alteração de Informações

N.º	Conteúdo da Revisão Principal	Alteração do Código de Sufixo	Problema
1 0.	Primeira versão KX-TF400EXB e KX-TF400EXC.	-----	Junho de 2025