

Service Manual

Feature Phone



KX-TF400
(Handset)

Modello n. KX-TF400EX

B; versione nera

C; versione blu

[per utenti finali]

Configuration for each model

Model No	Base Unit	Handset	Charger Unit	Expandable
KX-TF400		1 (TF400)		

□ AVVERTENZA

Le presenti informazioni sulla manutenzione sono destinate esclusivamente a tecnici esperti nelle riparazioni e non sono destinate all' uso da parte del pubblico generale. Non contengono avvertenze o precauzioni per avvisare individui che non sono tecnici di potenziali pericoli durante il tentativo di riparare un prodotto. I prodotti alimentati a elettricità devono essere mantenuti o riparati solo da tecnici professionisti qualificati. Qualunque tentativo di mantenere o riparare il prodotto o i prodotti trattati in queste informazioni sulla manutenzione da parte di chiunque altro potrebbe causare lesioni gravi o la morte.

IMPORTANTE AVVISO DI SICUREZZA

Questi sono componenti speciali utilizzati in questo dispositivo che sono importanti per la sicurezza. Queste parti sono contrassegnate con & nei diagrammi schematici, negli schemi di circuiti stampati, nelle viste esplose e nell' elenco delle parti di ricambio. È essenziale che queste parti critiche vengano sostituite con parti specifiche del fabbricante per evitare folgorazione, incendi o altri pericoli.

~~Non modificare il design originale senza il permesso del fabbricante.~~

INFORMAZIONI IMPORTANTI SULLA SALDATURA SENZA PIOMBO (PbF)

Se è stata usata una saldatura senza piombo per fabbricare questo prodotto, i circuiti stampati saranno contrassegnati con PbF. La saldatura standard con piombo (Pb) può essere usata come di consueto sulle schede senza il contrassegno PbF.

Quando questo contrassegno è presente, si prega di leggere e seguire le istruzioni speciali descritte nel presente manuale sull'uso della saldatura PbF e su come potrebbe essere consentito utilizzare la saldatura

- Quando prendi nota del numero di serie, annota tutte le 11 cifre. Il numero di serie si trova sul fondo dell' unità.
- Le illustrazioni in questo manuale di manutenzione possono variare leggermente rispetto al prodotto reale.

1 Avvertenza




1.1 Avvertenze sulla batteria

Rischio di esplosione se la batteria viene sostituita con una di tipo non corretto. Smaltisci le batterie usate secondo le istruzioni.

2 Istruzioni di smontaggio e montaggio

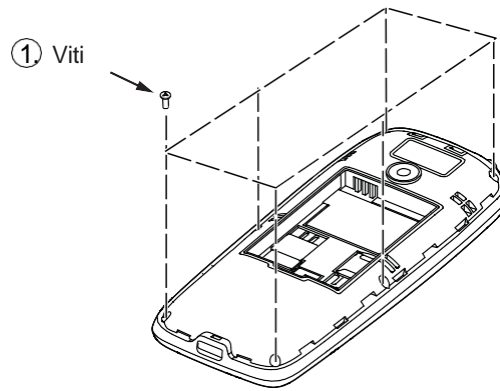
Nota:

Elenco degli utensili usati per smontare il telefono cellulare.

Utensile	L' immagine dell'utensile è puramente indicativa
Giravite Phillips	+ Punta del giravite 
Pinzette	
Saldatore elettrico	

2.1 Istruzioni di smontaggio (cornetta (scheda P.C. principale))

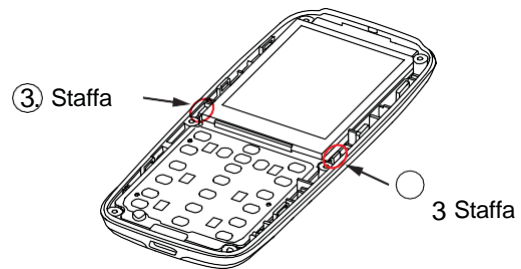
- ① Togli il coperchio della batteria e rimuovi le 6 viti.



- ② Rimuovi il cabinato superiore dal coperchio dell'unità.



- ③ Sblocca i fermagli della staffa per rimuovere il PCBA.



- ④ Rimuovi il PCBA dal coperchio del cabinato.



2.2 Come sostituire il display LCD della cornetta

Note:

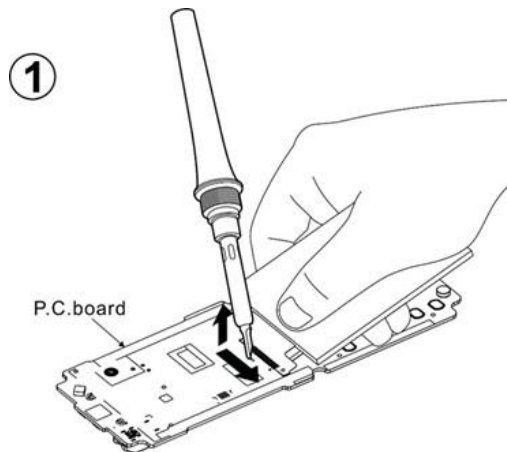
Le illustrazioni in questa pagina sono semplificate. Potrebbero differire dal prodotto reale.

- ① Rimuovi il display LCD: usa il saldatore elettrico per saldare i pin del connettore FPC dell'LCD e stacca il pin del connettore FPC dell'LCD dalla scheda P.C., nella direzione della freccia.

Nota:

La temperatura del saldatore deve essere regolata a $360\pm 10^{\circ}\text{C}$ per circa 3-5 secondi.

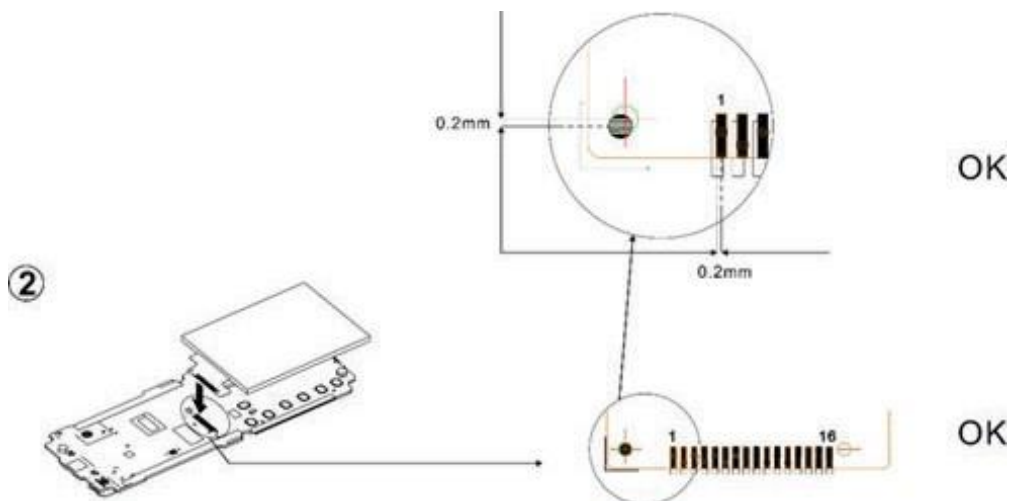
Fai attenzione a non danneggiare la lamina metallica sulla scheda P.C.



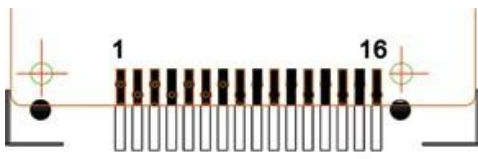
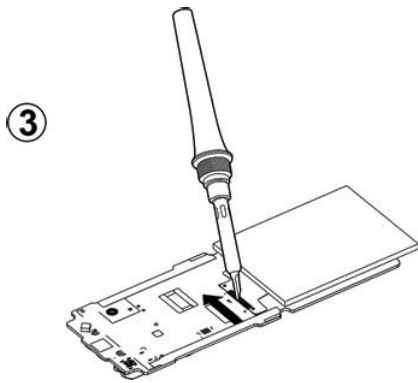
- ② Monta un nuovo display LCD: stacca il biadesivo dal nuovo display LCD, quindi fissa il connettore FPC del display LCD sulla scheda P.C.

Nota:

Se l'intervallo di tolleranza tra le linee centrali è inferiore a 0,2 mm, va bene.



- ③ Utilizza il saldatore elettrico per saldare i pin del connettore FPC del display LCD, nella direzione della freccia. Nota:
La temperatura del saldatore deve essere regolata a $360\pm 10^{\circ}\text{C}$ per circa 3-5 secondi.
Verifica che ogni pin del connettore FPC sia saldato bene alla scheda P.C.



NG



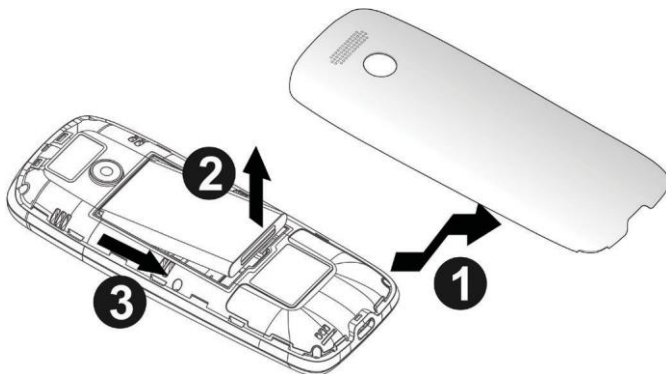
NG



NG

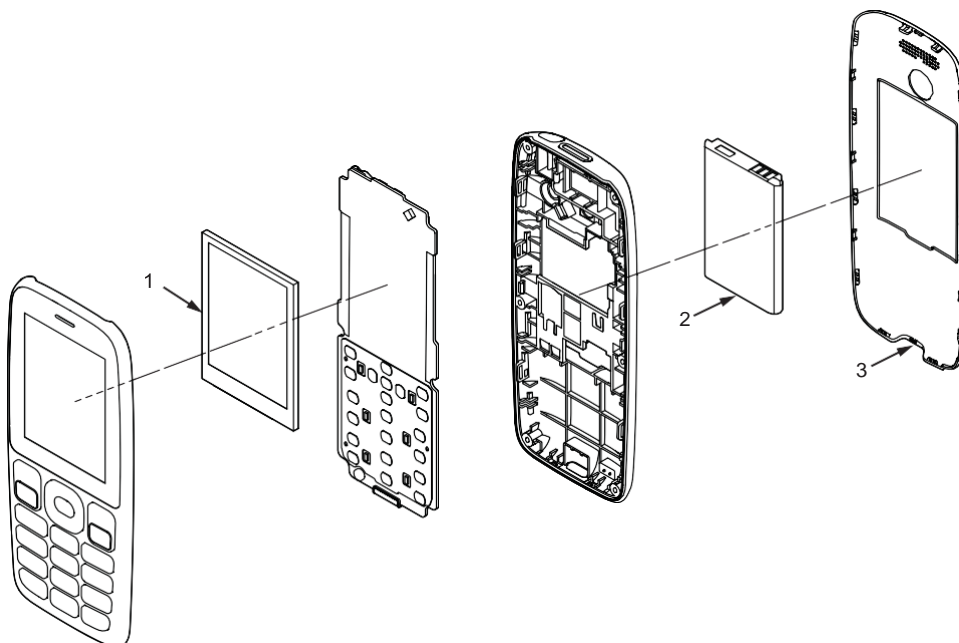
2.3 Come sostituire la batteria e il coperchio della batteria

Rimuovi il coperchio ① del telefono e solleva ② la batteria ③, quindi rimuovila.



3 Vista esplosa ed elenco delle parti di ricambio

3.1 Vista esplosa



3.2 Elenco delle parti di ricambio

Sicurezza	Ref.No	Parte n.	Nome e descrizione della parte	Osservazioni
	1.	PNWYA400EX03	LCD (con adesivo conduttivo LCD)	
	2.	PNWYA400EX09	Batteria	
	3.	PNWYA400EX10	Coperchio della batteria (colore nero)	
	3.	PNWYB400EX10	Coperchio della batteria (colore blu)	

4 Informazioni sulla modifica

N.	Contenuto principale della revisione	Modifica del codice del suffisso	Emissione
1.0.	Prima versione KX-TF400EXB e KX-TF400EXC.	-----	Giugno 2025